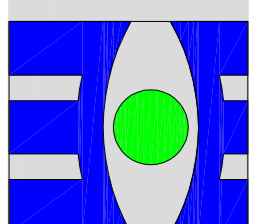


TRIBUNAL DE CONTAS DO ESTADO DE PERNAMBUCO



RESPONSABILIDADE:
DIMOV - DIVISÃO DE ADMINISTRAÇÃO DOS IMÓVEIS
 Grupo de Trabalho de Acompanhamento das Obras de Ampliação da Infraestrutura Imobiliária do TCE

PROJETO: **ARQUITETURA**
 PROJETO DE ARQUITETURA/REFORMA DO RESTAURANTE TCE

TERRENO DO ED. NILO COELHO

PLANTA BAIXA_Situação Atual ESCALA: 1/50

PLANTA BAIXA_Equipamentos ESCALA: 1/50

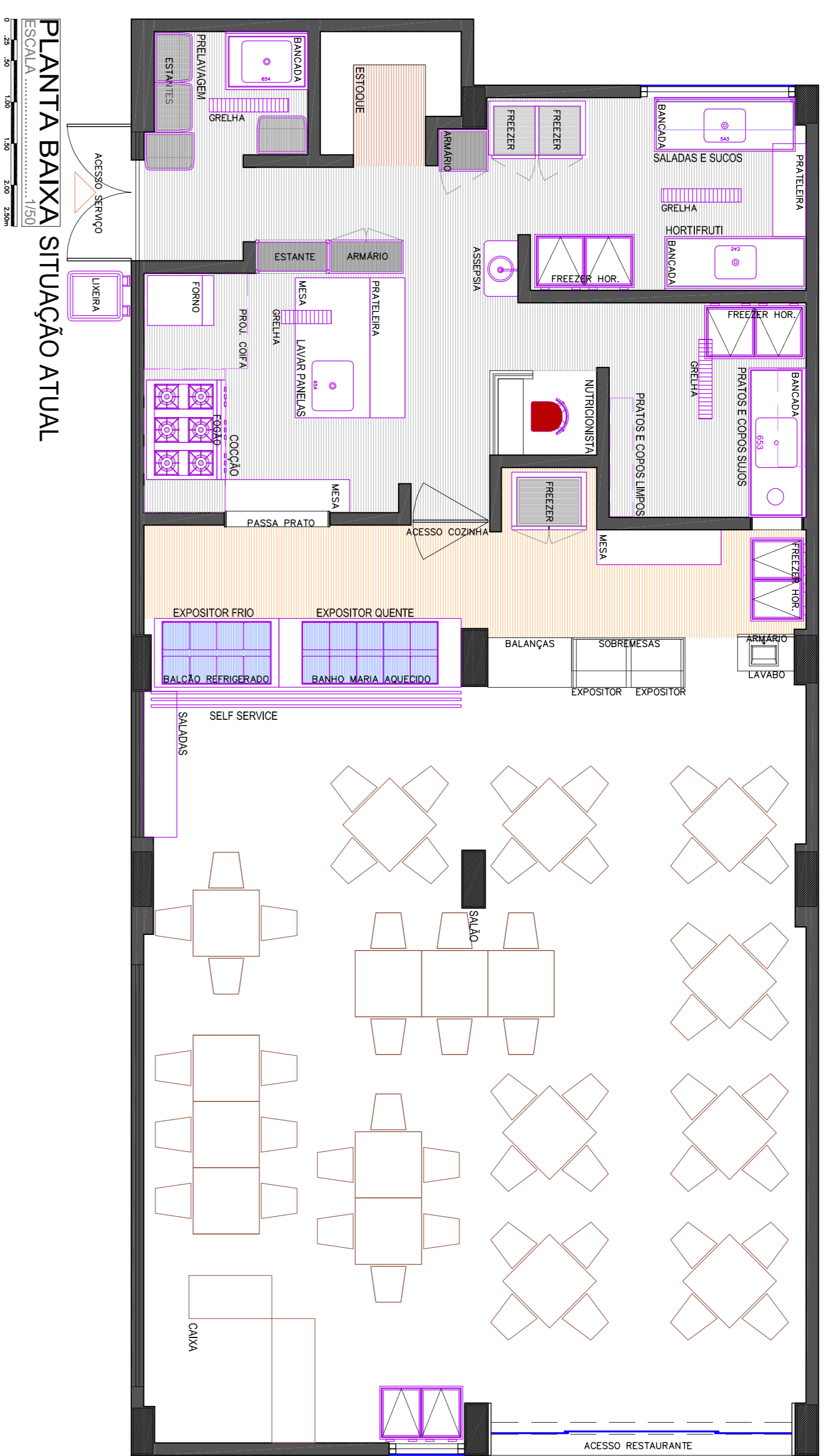
PLANTA BAIXA_Obras ESCALA: 1/5

SETEMBRO 2016
P.02/05
 REVISADO:
 29/03/2016

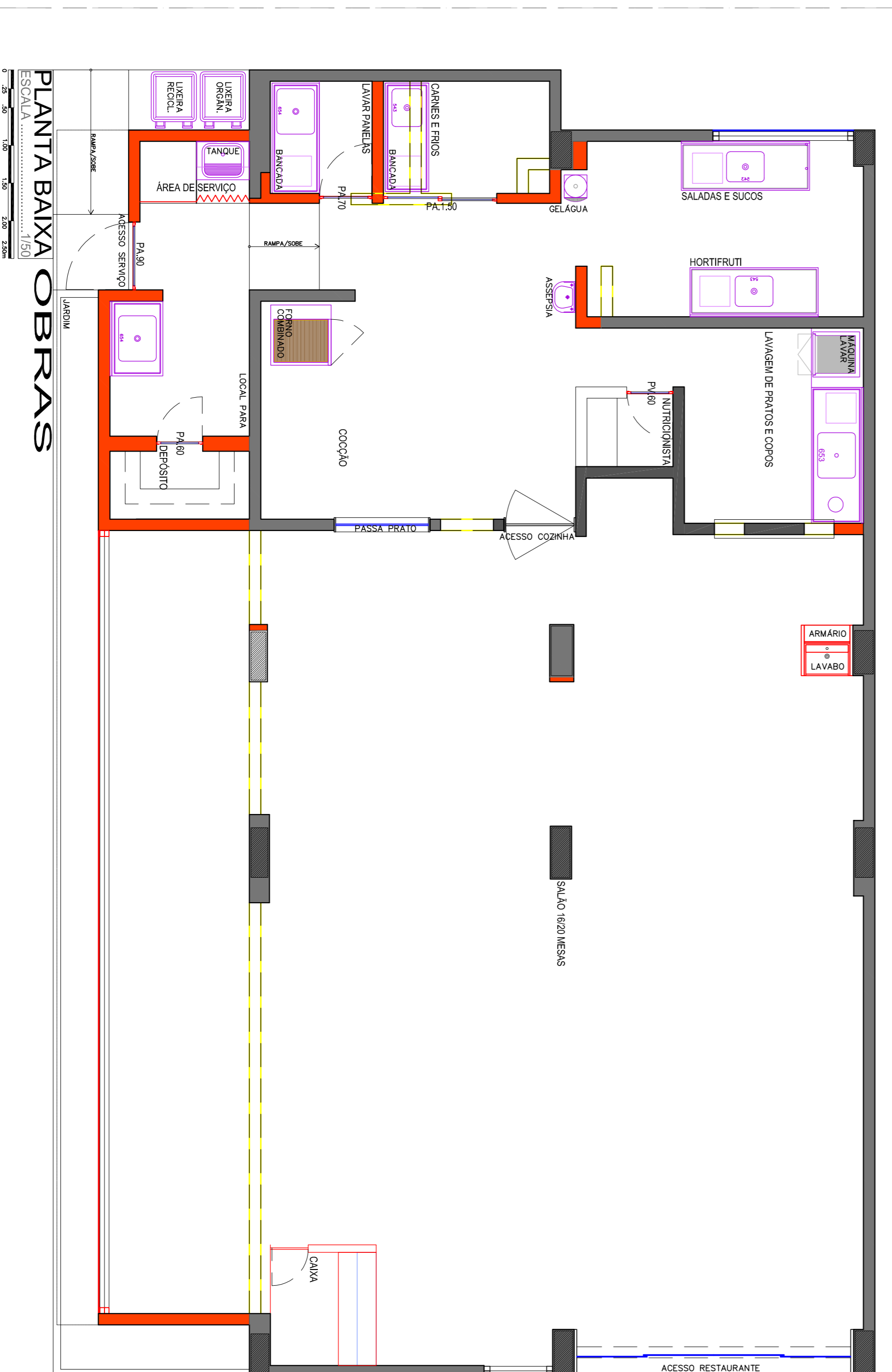
ARQUITETOS:
EMANUEL ALVES DE ALMEIDA - CAU Nº 46027-3 emanuel@tce.pe.gov.br
MARIA HELENA ANDRADE
 ESTUDANTES:
 Danilo Pessoa
 Cibelle

REVISÕES/OBSERVAÇÕES

NOTAS
 Confeir: cotas na obra, qualquer dimensão diferente deve ser informada aos responsáveis.
 Todos os materiais especificados deverão ter amostra para aprovação antes de sua aplicação.
 Imprevistos que impliquem em alteração.



PLANTA BAIXA SITUAÇÃO ATUAL
 ESCALA: 1/50



PLANTA BAIXA OBRAS
 ESCALA: 1/50



PLANTA BAIXA EQUIPAMENTOS
 ESCALA: 1/50