



DIM0 - DIVISÃO DE ADMINISTRAÇÃO DOS IMÓVEIS

Grupo de Trabalho de Acompanhamento das Obras de Ampliação da Infraestrutura Imobiliária do TCE

ARQUITETURA

PROJETO DE ARQUITETURA/REFORMA DO AUDITÓRIO DO EDF. NILO COELHO, COPA, BANCO BRADSECO, POSTO MÉDICO E WCS DO PAVIMENTO "H" PANT

P.01/13

PLANTA BAIXA DE DEMOLIÇÃO E CONSTRUÇÃO

ESCALA: 1/50

JUNHO 2016 Finalizado 22/08/2016

PROJETISTAS

EMANUEL ALVES DE ALMEIDA

MARIA HELENA M. PEREIRA DE ANDRADE - CAU Nº 48077-3 emanu@tce.pe.gov.br

Estudantes

Daniel Lima Onório Passos

Chelide Santos Tavares

PROJETOS DE REFERÊNCIA

NOTA 01 - em 22/08/2016

Conter colas na obra.

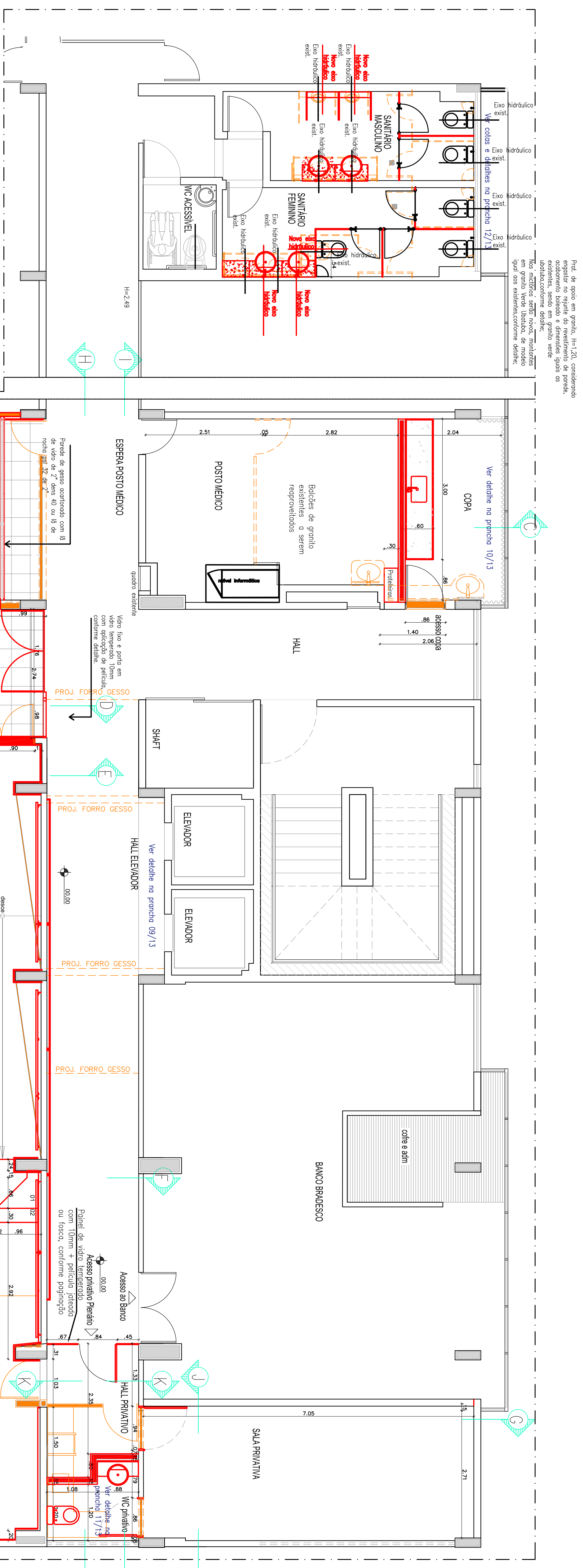
Qualquer dimensão diferente deverá ser informada aos responsáveis e arquitetos.

Assim como, todo imprévisto ou divergência de projeto que surgir deverá ser informado e submetido aos responsáveis e arquitetos.

Todos os materiais especificados deverão ter amostra para aprovação antes de sua aplicação.

NOTA 02 - em 22/08/2016

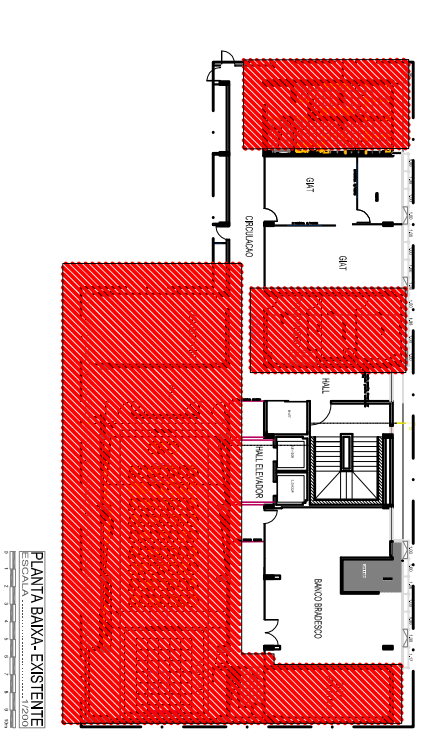
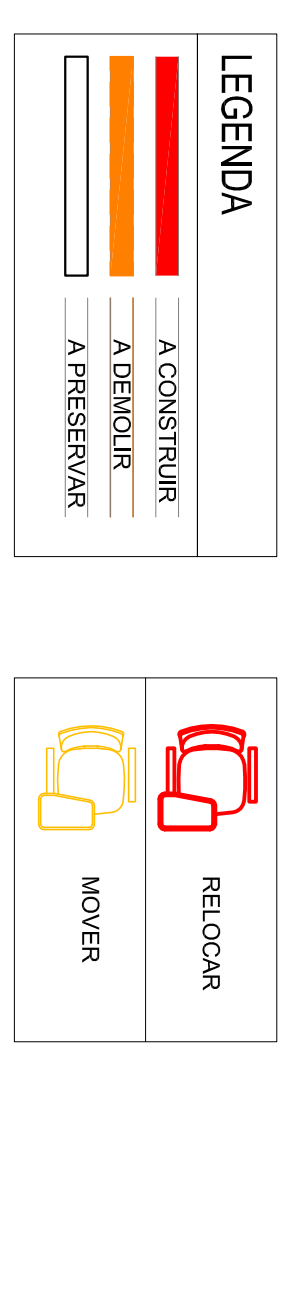
Toda a especificação do gesso do auditório encontra-se no projeto de acústica, anexo.



Plat. de apoio em granito, H=1,20, contendo espelhar no espelho de revestimento de parede, acabamento ladeado e dimensões quais as unidades, conforme detalhe.

Para revestimento sobre concreto, montar em granito Verde ladeado, de modo igual aos existentes, conforme detalhe.

- P.01/13- PLANTA BAIXA DEMOLIÇÃO E CONSTRUÇÃO**
- P.02/13- PLANTA BAIXA DEMOLIÇÃO E CONSTRUÇÃO DE GESSO
 - P.03/13- PLANTA BAIXA FINAL
 - P.04/13- PLANTA BAIXA DE LAV OUT
 - P.05/13- CORTES AA,BB,CC,DD,EE,FF e GG -REFORMA
 - P.06/13- CORTES HH,II e JJ -REFORMA
 - P.07/13- CORTES AA,BB,CC,DD,EE,FF e GG
 - P.08/13- CORTES HH,II e JJ -REFORMA
 - P.09/13- PALCO AUDITÓRIO e PAINEL FRONTAL ELEVADOR
 - P.10/13- POSTO MÉDICO E COPA
 - P.11/13- WC PRIVATIVO
 - P.12/13- REFORMA WC GERAL DO PAVIMENTO
 - P.13/13- PONTOS DE LIZ COPA, POSTO MÉDICO, WC GERAL HALL, SALA E WC PRIVATIVOS



LOCALIZAÇÃO DO AMBIENTE

OBSERVAÇÕES:

AS PAREDES SERÃO DE MADEIRA DO TIPO ELM DE 1" QUADRO, REVESTIDAS COM OS ACABAMENTOS INDICADOS NO PROJ. DE ARQUITETURA, GRANDES EM MADEIRA DE LEI TIPO JANGAL, FECHADOURAS DE LAMBEITE, TIPO ALUMINIA.

LA FONTE: FECHADURA LUMINA ARCHITECT INOX C/1 892

CONJUNTO 892, ACABAMENTO INOX LUMINA-ML-040 OU CONJUNTO 6521, ACABAMENTO CROMADO AÇENADO- 094-028 E FECHADURA TIPO BICO DE PAPAGAIO - REF-222NS, ACABAMENTO CROMADO.

ACENADO: C/14-028, PARA PAREDE DE CONCRETO.

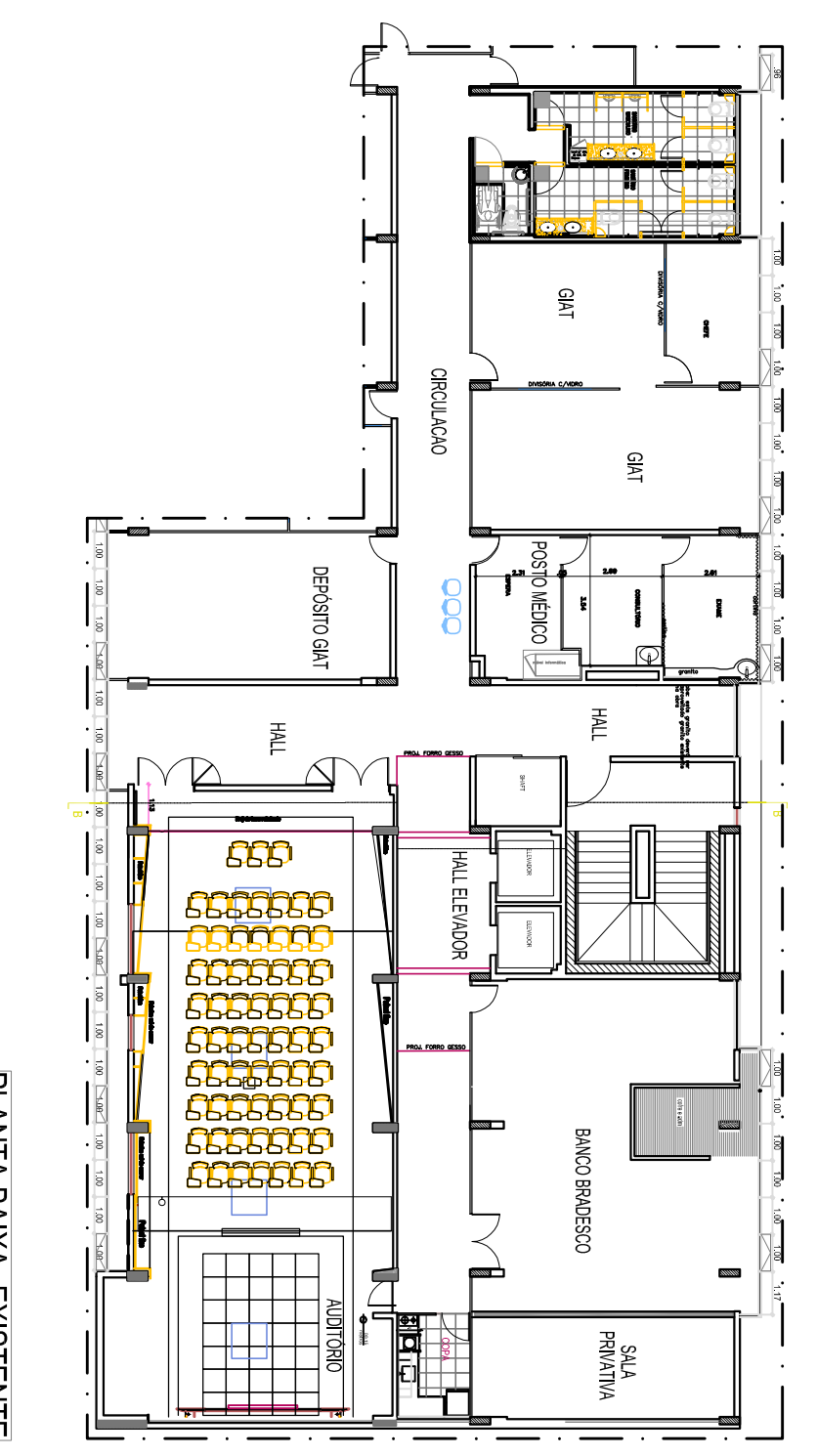
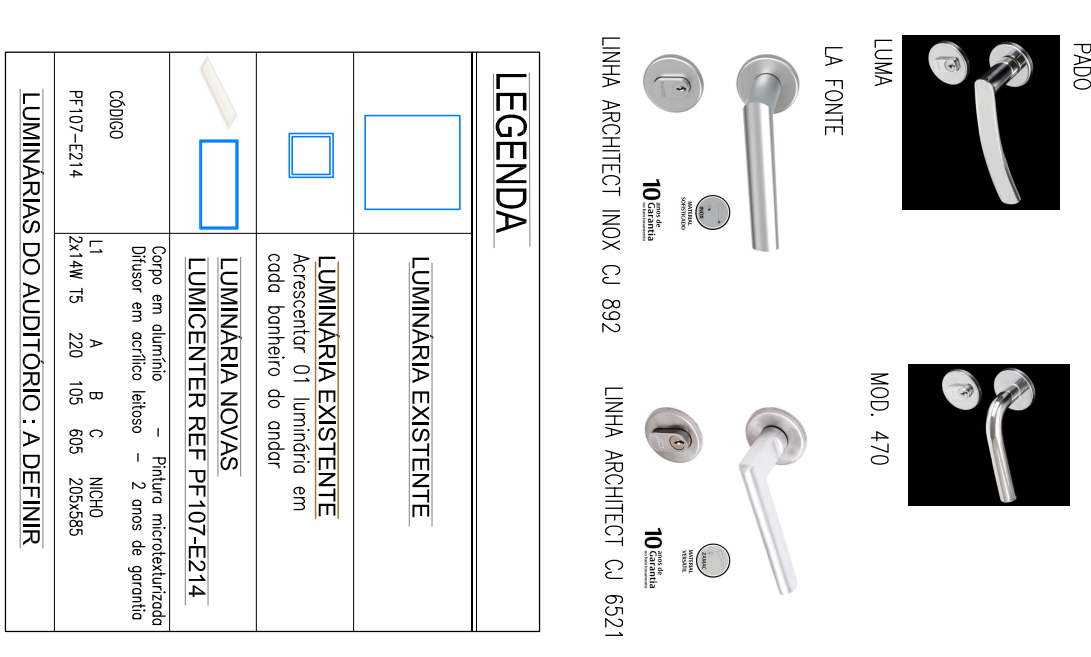
PAINEL: LUMINA CONCRET MODELO LUMINA, ACABAMENTO INOX ESCOVADO PARA VITROS, LUMINA SIMPLES, ACABAMENTO CROMADO

E AS OBSERVAÇÕES DA UNDA CROMADO E FINAIS COM PARAFUSOS DE LUMINA.

PAINÉIS DE ALUMINIO, TIPO TUBULAR, 30X4, A SEREM USADOS NA PORTA INTERNA DO HALL PRIVATIVO PARA O PALCO(AMBOS OS LADOS), NA PORTA DO GABINETE E NA PORTA DE TIPO DO HALL PRIVATIVO(AMBOS OS LADOS), ESCONDIDOS PELOS PRODUTOS RESPECTIVOS.

ORÇ: AS FECHADURAS PARA OS WCS GERAL DO PAVIMENTO DAS PAREDES DE ENTUBOS, A DA COPA DO ANDAR E DO POSTO MEDICO PODERÃO SER FEITAS AS EXISTENTES NO LOCAL.

VITRO E PORTA EM VITRO TIRADO DE 10MM COM APLICAÇÃO DE PELÍCULA NO FVHER



PANTA BAIXA- EXISTENTE