



REPRESENTAÇÃO: DIMO - DIVISÃO DE ADMINISTRAÇÃO DOS IMÓVEIS

Grupo de Trabalho de Acompanhamento das Obras de Ampliação da Infraestrutura Imobiliária do TCE

ARQUITETURA

PROJETO DE ARQUITETURA/REFORMA DO AUDITÓRIO DO EDF. NILO COELHO, COPA, BANCO BRASILEIRO, POSTO MEDICO E WCS DO PAVIMENTO "H" PAUT

TITULAR: CORTES AA,BB,CC,DD,EE,FF e GG- FINAL

ESCALA: 1/50

P.07/13

Finalizado

22/08/2016

PROJETISTAS

EMANUEL ALVES DE ALMEIDA

MARIA HELENA M. PEREIRA DE ANDRADE - CAU Nº 48077-3

marianh@tce.pe.gov.br

mariahelema@tce.pe.gov.br

Estudantes

Daniella Lima Onório Pessoa

Cristiele Santos Tavares

PROJETOS ASSOCIADOS

NOTA 01 - em 22/08/2016

Conteúdo: colas na obra.

Qualquer dimensionamento diferente deverá ser informado aos responsáveis e arquitetos.

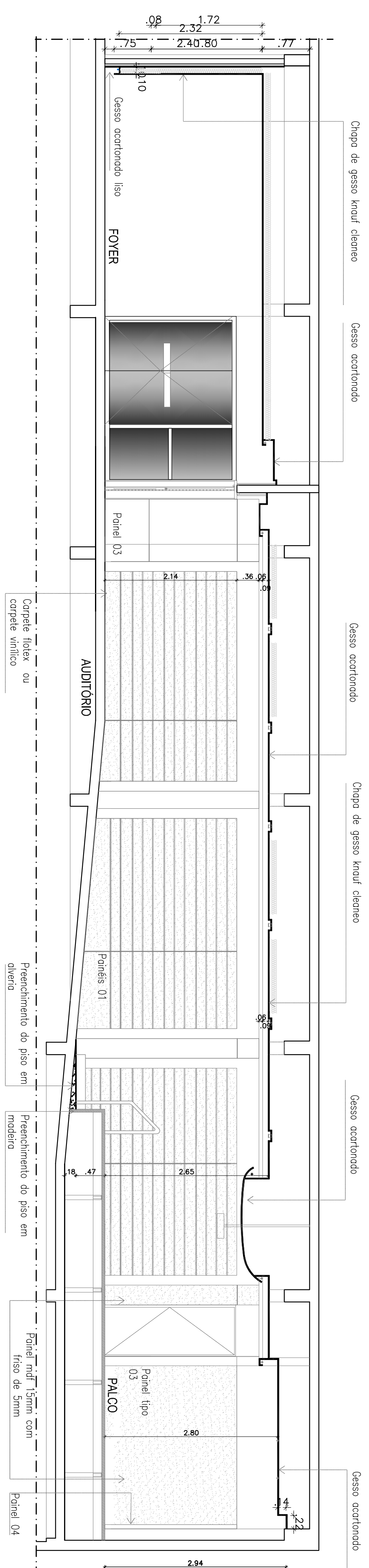
Assim como, todo imprimeveto ou divergência de projeto que surgir deverá ser informado e submetido aos responsáveis e arquitetos.

Todos os materiais especificados deverão ter amostra para apreciação antes de sua aplicação.

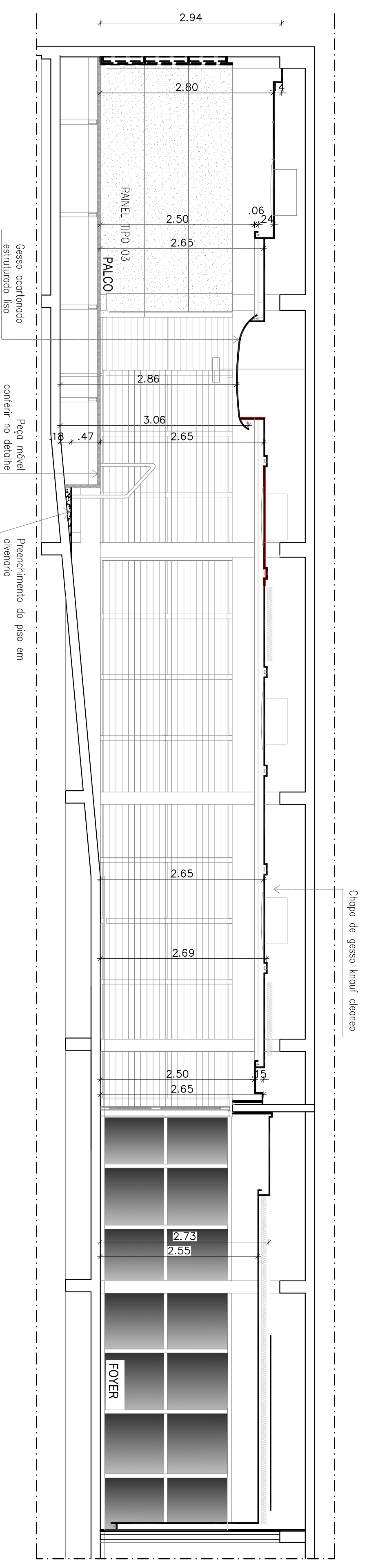
NOTA 02 - em 22/08/2016

Toda a especificação do gesso do auditório encontra-se no projeto de acústica, anexo.

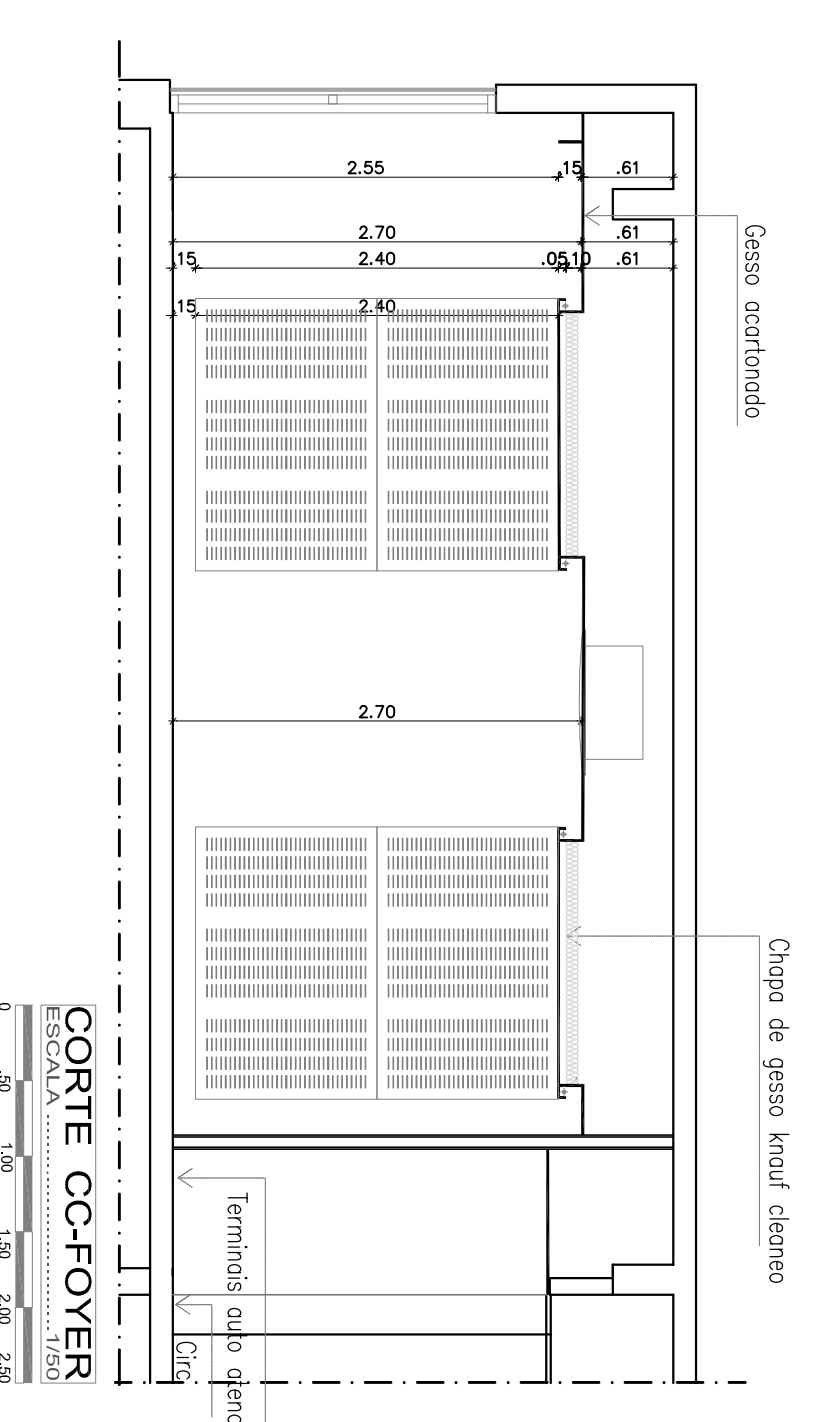
OBS: TODO DETALHAMENTO DO FORRO DO AUDITÓRIO DEVERÁ SER VISTO NO PROJETO DE ACÚSTICA



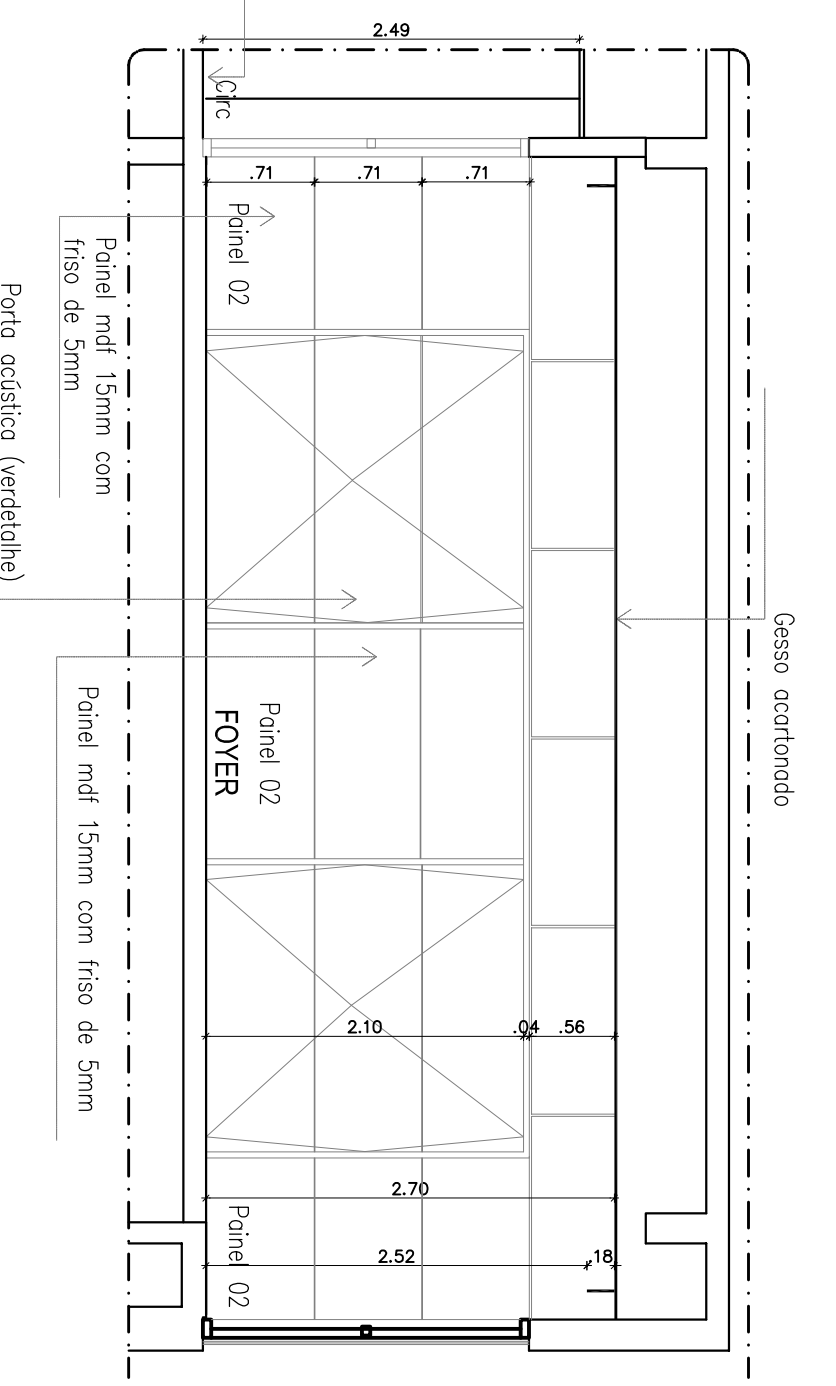
CORTE - AA



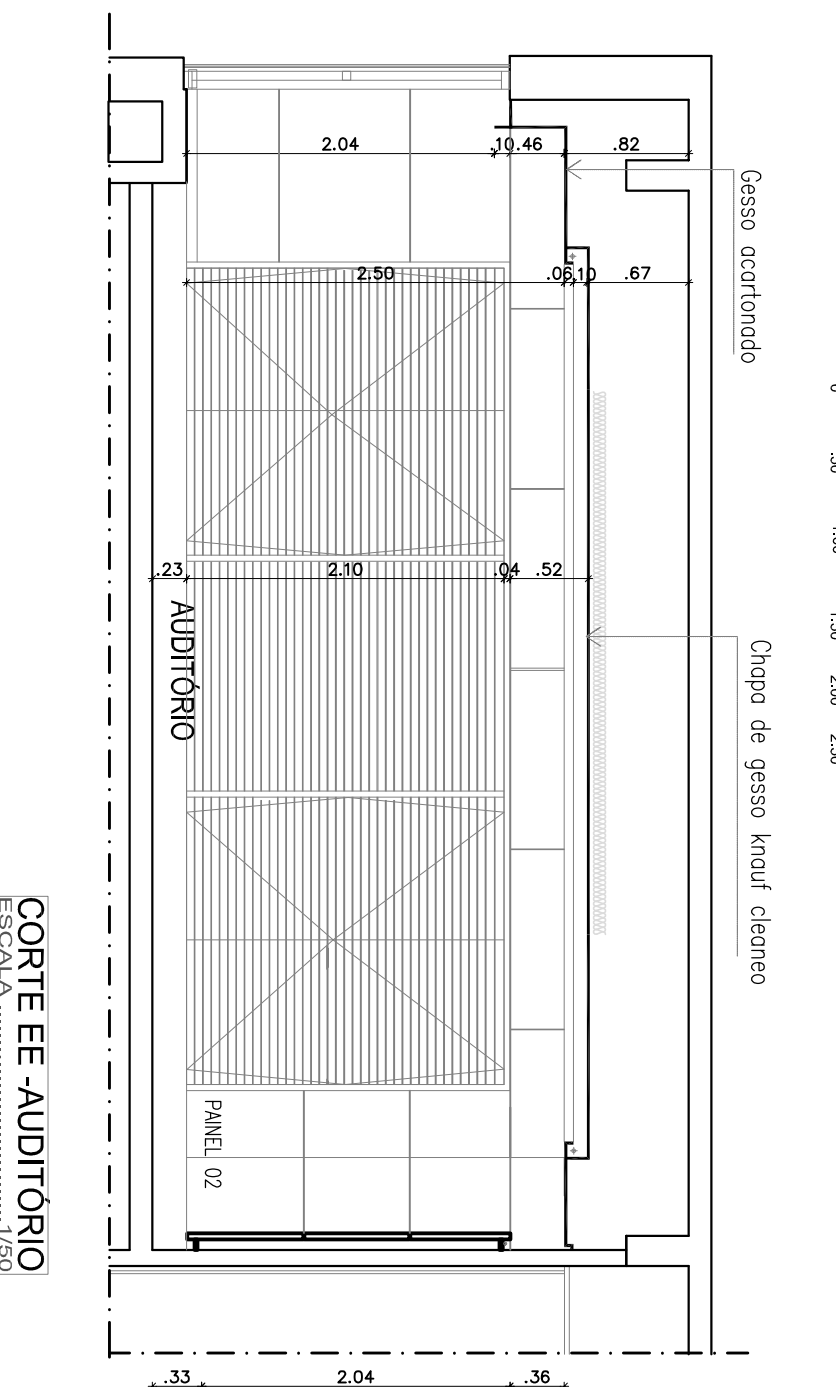
CORTE - BB



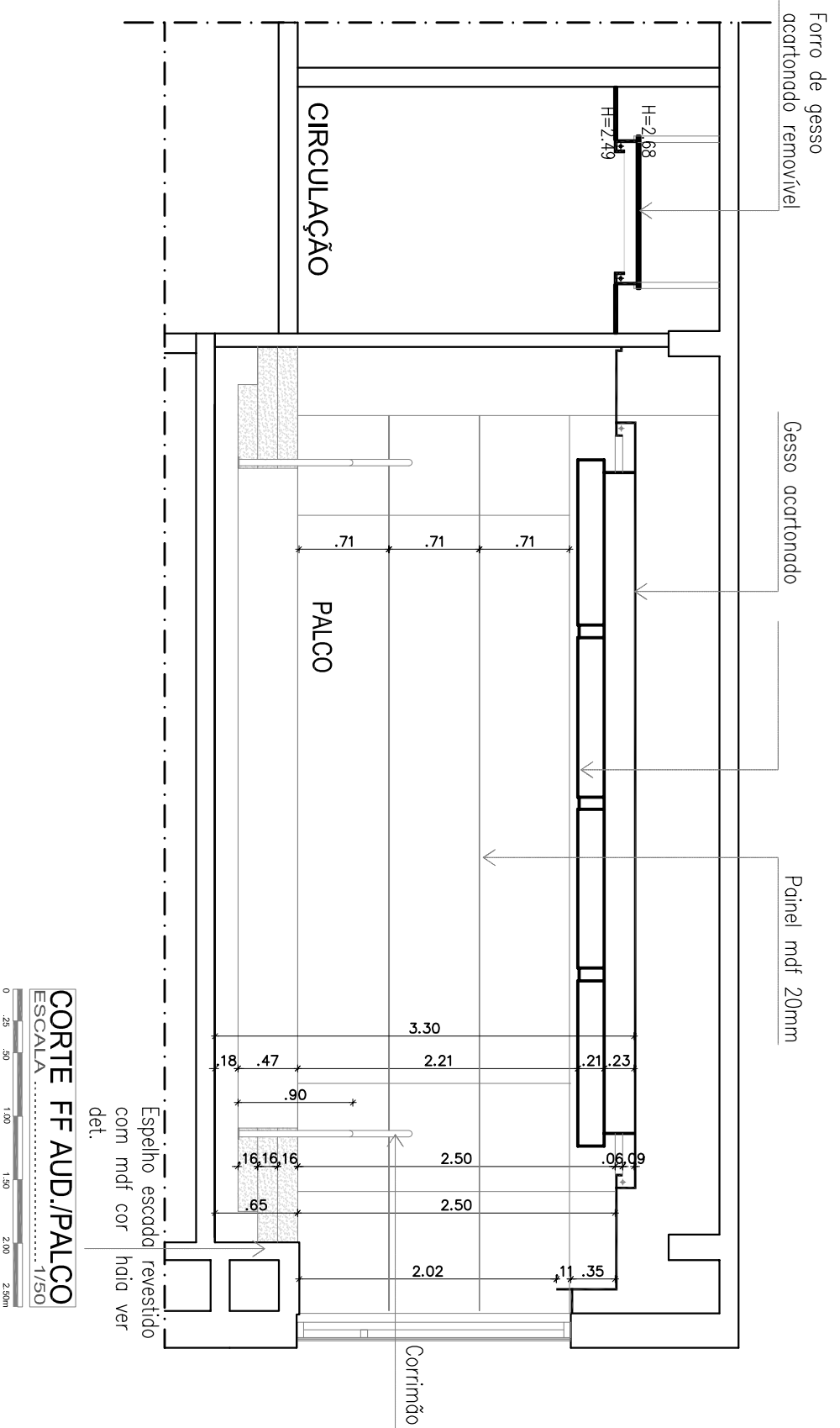
CORTE CC-FOYER



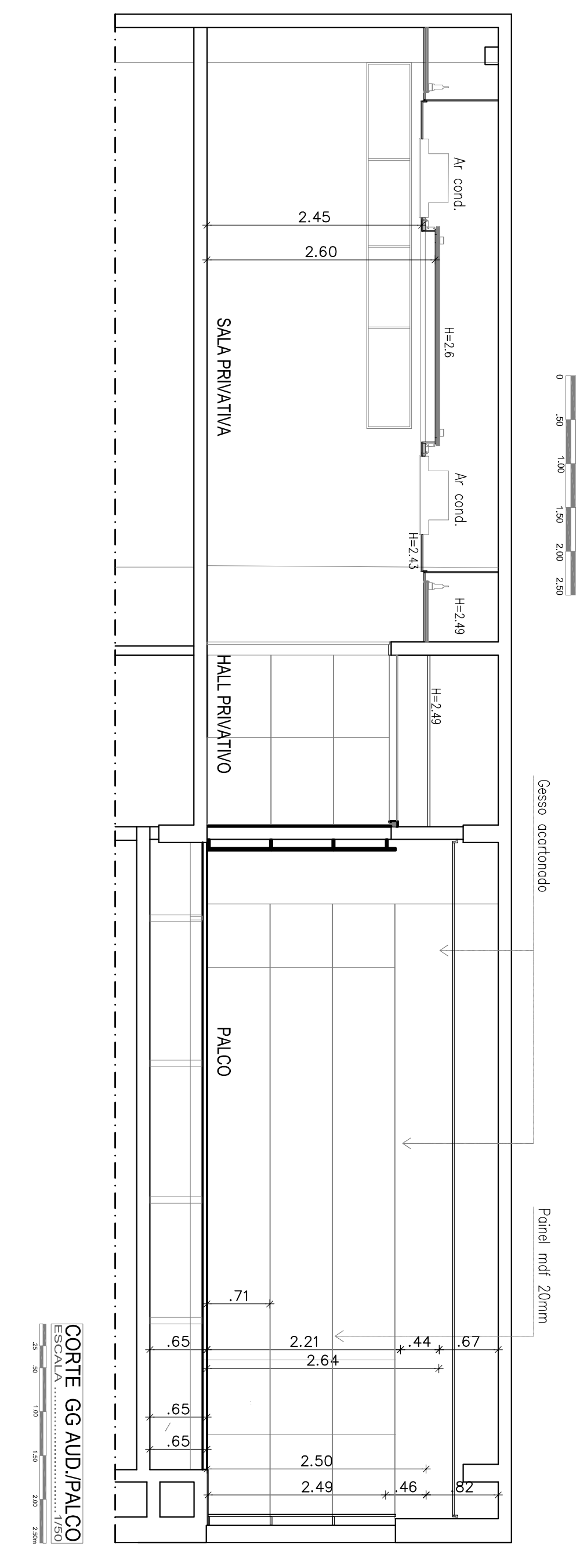
CORTE DD-FOYER



CORTE EE-AUDITÓRIO

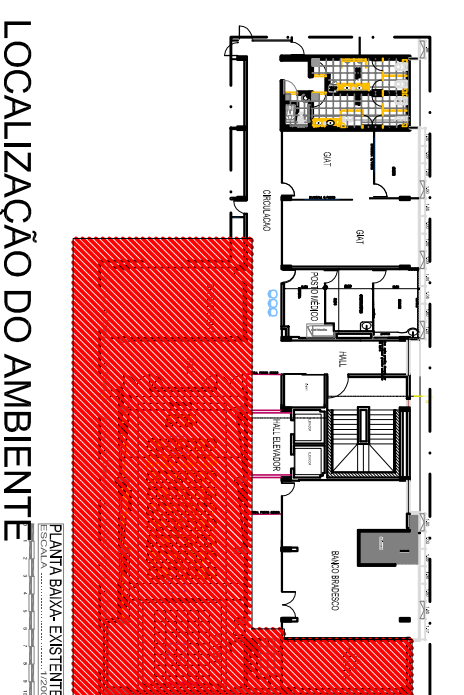


CORTE FF AUD/PALCO



CORTE GG AUD/PALCO

- P 01/13- PLANTA BAIXA DEMOLIÇÃO E CONSTRUÇÃO
- P 02/13- PLANTA BAIXA DEMOLIÇÃO E CONSTRUÇÃO DE GESSO
- P 03/13- PLANTA BAIXA FINAL
- P 04/13- PLANTA BAIXA DE LAY OUT
- P 05/13- CORTES AA,BB,CC,DD,EE,FF e GG- REFORMA
- P 06/13- CORTES HH, II, JJ - REFORMA
- P 07/13- CORTES AA,BB,CC,DD,EE,FF e GG
- P 08/13- CORTES HH, II e JJ
- P 09/13- PALCO AUDITÓRIO e PAINEL FRONTAL ELEVADOR
- P 10/13- POSTO MEDICO E COPA
- P 11/13- WC PRIVATIVO
- P 12/13- REFORMA WC GERAL DO PAVIMENTO
- P 13/13- PONTOS DE LUZ COPA, POSTO MEDICO, WC GERAL HALL, SALA E WC PRIVATIVOS



LOCALIZAÇÃO DO AMBIENTE