

RESPONSABILIDADE
DIMO - DIVISÃO DE ADMINISTRAÇÃO DOS IMÓVEIS
Grupo de Trabalho de Acompanhamento das Obras de Ampliação da Infraestrutura Imobiliária do TCE

PROJETO
ARQUITETURA
PROJETO EXECUTIVO - CONTRUÇÃO DO ED. GARAGEM DO TCE-PE
448 VAGAS

PROPRIETÁRIO
TRIBUNAL DE CONTAS DO ESTADO DE PERNAMBUCO - TCE-PE

LOCAL
RUA DA AURORA, 777 - SANTO AMARO, RECIFE - PE.

DESENHO
ESCADA_ED. GARAGEM
CORTES DD' e EE'

ESCALA 1/50

JANEIRO 2017
P.03/04

REVISADO
10/01/2017

ASSINATURA / RESPONSÁVEL

TRIBUNAL DE CONTAS DO ESTADO DE PERNAMBUCO
PROPRIETÁRIO

EMANUEL ALVES DE ALMEIDA
CAU Nº 46027-3 emanuel@tce.pe.gov.br

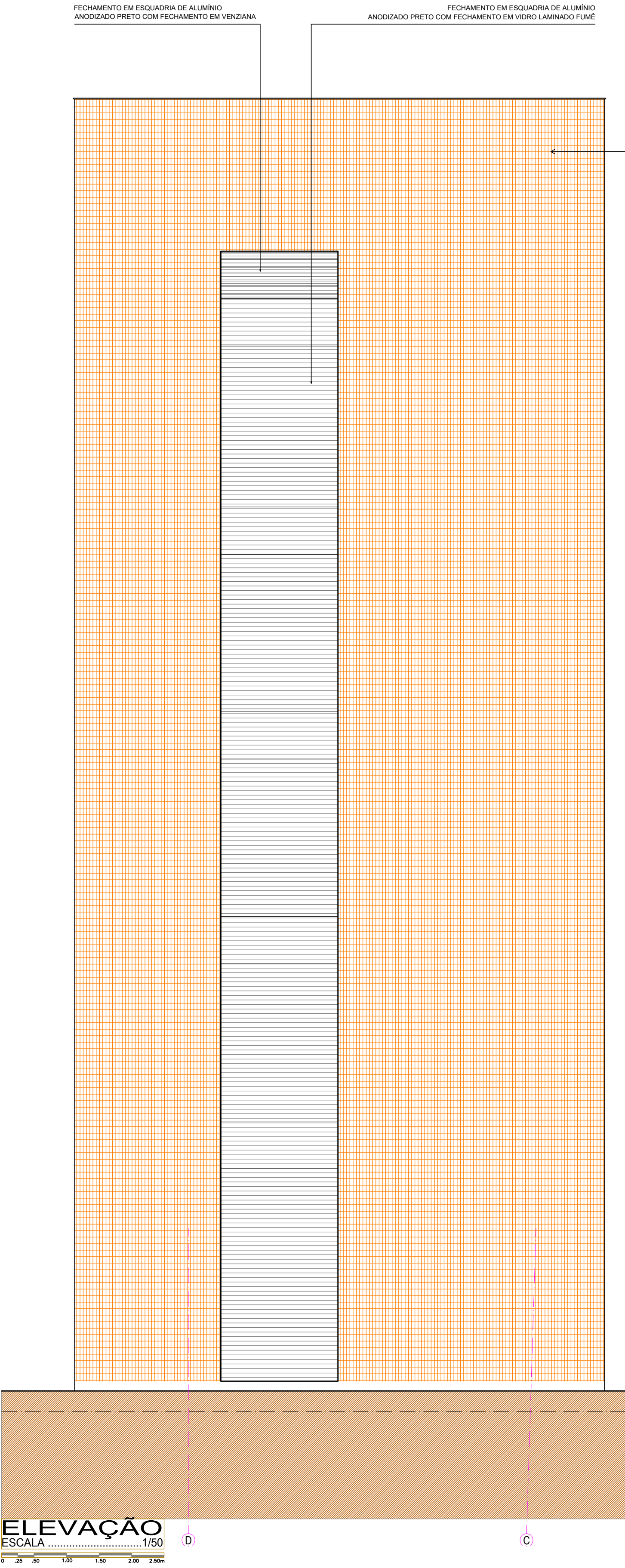
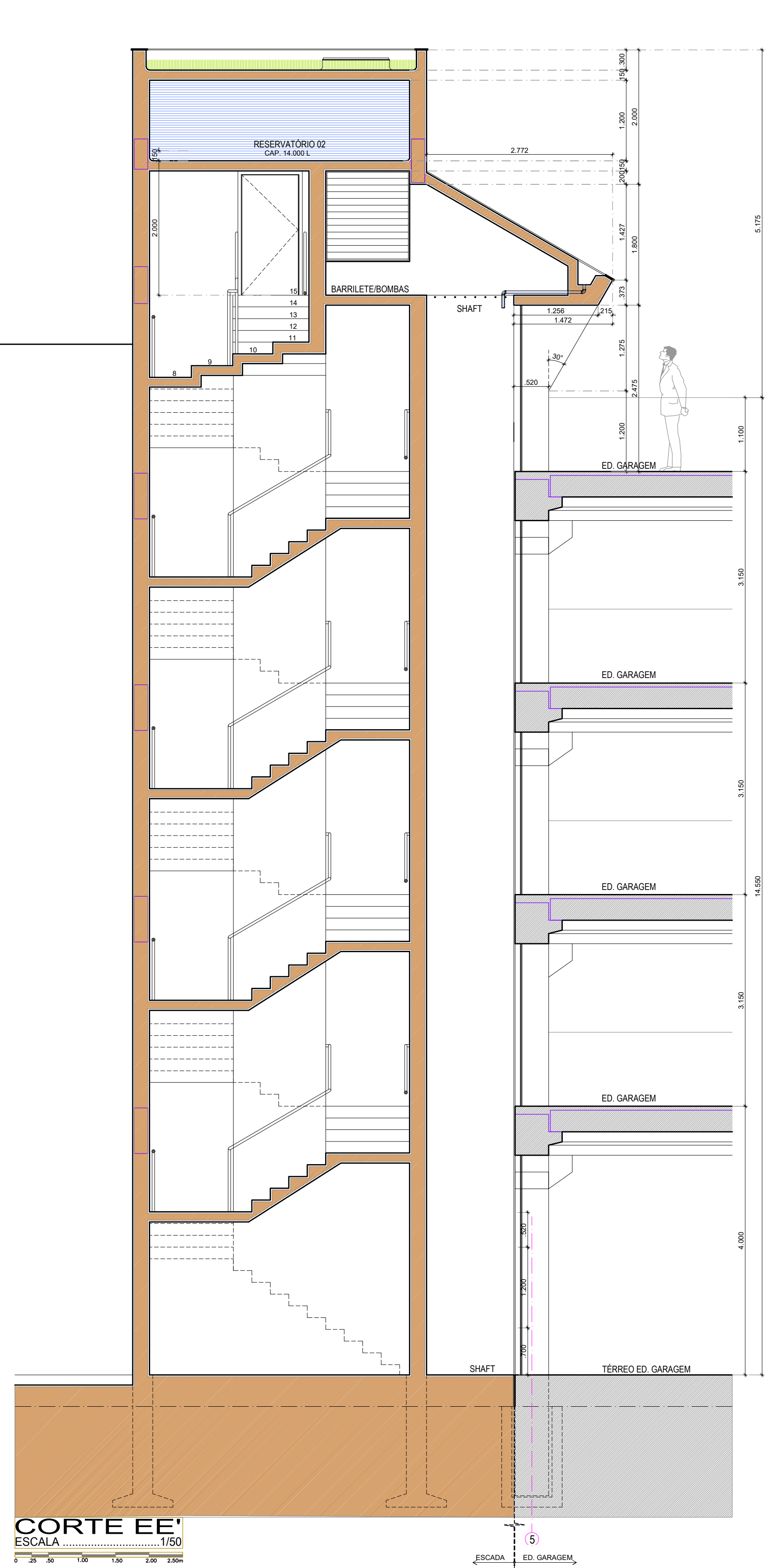
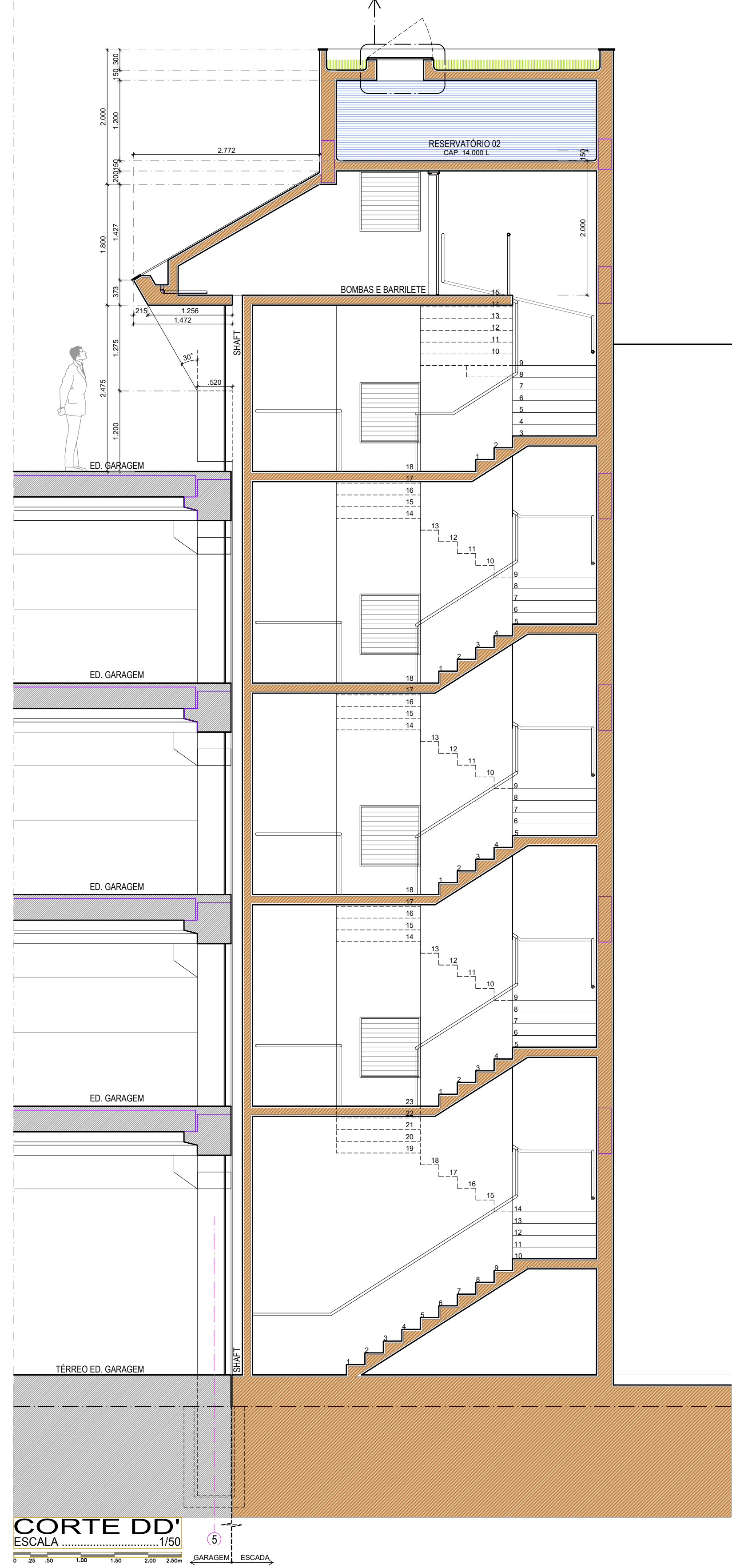
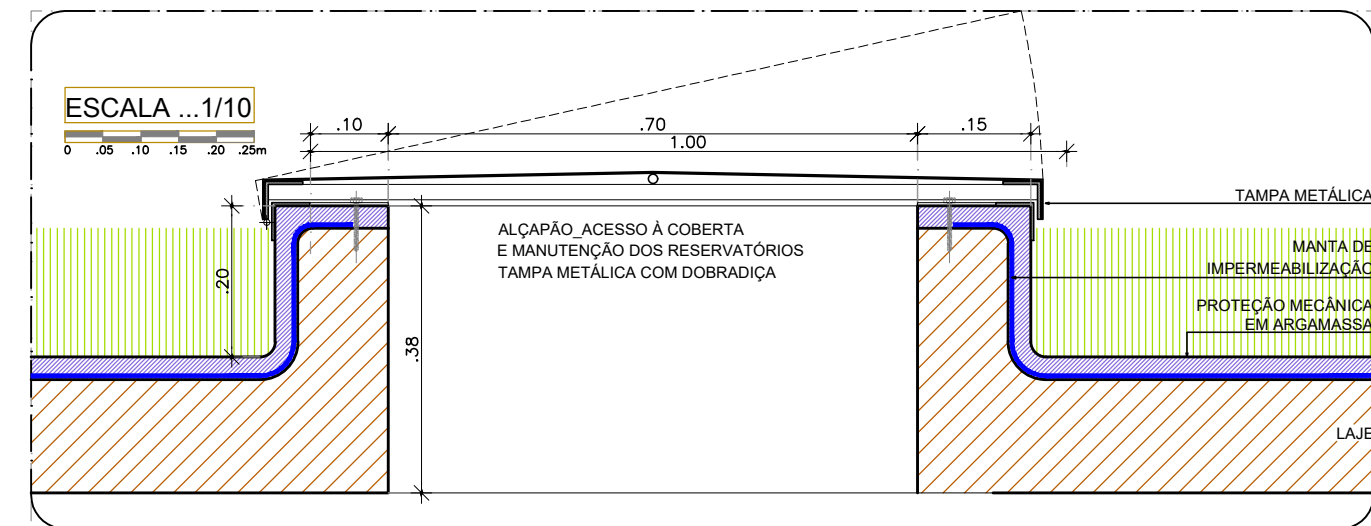
MARIA HELENA PEREIRA ANDRADE
CAU Nº A80175-5 mariahelena@tce.pe.gov.br

ARQUITETA COLABORADORA
Karine Maria Gonçalves Cortez

ESTAGIÁRIOS
Danillo Lima Pessoa
Camila Nascimento
Cieleide Santos
Karoline Lima

ESPECIFICAÇÕES

ITEM	DESCRIÇÃO
1	PISO LÊNÇOL TIPO GRANILITE POLIDO COM ESPESURA MÍNIMA DE 1 CM E JUNTA DE PVC DE 2MM MALHA QUADRADA DE 1,00M
2	PORCELANATO MADEIRADO 30X30CM REF. CANEA DE SEMELHANÇA NATURAL REFINADO, DA PORTOBELLO
3	GRANITO POLIDO TIPO BRANCO SÃO PAULO, EM PLACAS 60X60CM COM JUNTA COLADA
4	PISO VINÍLICO OU LVT (LUXURY VINYL TILE) A BASE DE PVC, EM REGUA DE 4 X 200 X 1225MM, REF. LOFT DA DURATEX, COLADO SOBRE LÊNÇOL DE GRANILITE
5	CONCRETO INDUSTRIAL POLIDO COM JUNTA SERRADA E PREENCHIDA COM ARGAMASSA FLEXÍVEL (CARPIMENTADO DA ESTRUTURA PRE-ACADADA)
6	CONCRETO INDUSTRIAL COM ACABAMENTO RUSTICO NAS RAMPAIS (USAR DESEMPOLADEIRA DE MADEIRA PARA GARANTIR ADEQUÊNCIA DOS PNEUS)
7	REVESTIMENTO EM MOSAICO TIPO PEDRA PORTUGUESA MINÉRIA, EM CORES VARIADAS SEGUNDO DESENHO (ORIGEM DA PEDRA EM PLACA E NÃO EM BLOCO)
8	PAVIMENTAÇÃO EM BLOCO INTERTRAVADO 40X20X10CM EM CORES DIVERSAS NO FORMATO TRAPEZOIDAL, CONCRETOX LINHA ESPECIAL (VITAL, PESSOA DE MELLO), UTILIZAR PISO TÁTIL (DIRECIONAL E ALERTA) DO MESMO FABRICANTE
9	PAVIMENTAÇÃO EM BLOCO INTERTRAVADO 40X20X10CM EM CORES DIVERSAS NO FORMATO RETANGULAR, UTILIZAR PISO TÁTIL (DIRECIONAL E ALERTA) DO MESMO FABRICANTE
10	PISO PERMEÁVEL TIPO PAVE COBORGAMA DA CONCREPOX, DIM. 40X30X3CM
11	PISO PERMEÁVEL TIPO COBORGAMA, 60X40X10CM DA MARCA MASSI
12	PISO LÊNÇOL EM CONCRETO INDUSTRIAL, COM RESISTÊNCIA DE 30 MPa, ESPESURA 10CM, ACABAMENTO SEMI-POLIDO COM JUNTAS SERRADAS E PREENCHIDAS COM ARGAMASSA FLEXÍVEL (MALHA DE 1,00M X LARGURA DA CALÇADA)
13	PAVIMENTAÇÃO EM BLOCO INTERTRAVADO 20X10X10CM EM CORES DIVERSAS NO FORMATO RETANGULAR, UTILIZAR PISO TÁTIL (DIRECIONAL E ALERTA) DO MESMO FABRICANTE, PAGINAÇÃO SEGUNDO PROJETO DE ARQUITETURA
14	MEIO FIO EM CONCRETO PRE-MOLDADO 10X20X10CM, COM FACE CHAMBRADA (SEÇÃO SEGUNDO PROJETO DE ARQUITETURA), TRECHOS CURVOS, MOLDAR SEGUNDO O RAO ESPECIFICADO EM SEÇÃO E ACABAMENTO IDENTICO AOS TRECHOS RETILÍNEOS
15	PISO QUADRA POLIESPOTIVA EM PINTURA A BASE DE POLIURETANO (PU) DA POLIPOX COM PRIMER SOBRE SURFÍCIE DE CONCRETO SEMI-POLIDO
16	CERÂMICA ELIZABETH 60x60cm LINHA TOULON HD
17	CERÂMICA PORTOBELLO 7,5x7,5cm LINHA PRISMA COR ALUMÍNIO (IDÊNTICA À EXISTENTE NO LOCAL)
18	CERÂMICA TECNOCGRES 47x47cm P-52130 (TIPO PASTILHA)
19	CERÂMICA TECNOCGRES 30x60 BRANCA
20	CERÂMICA TECNOCGRES 30x60 BRANCA
21	CERÂMICA TECNOCGRES 30x60 BRANCA
22	CERÂMICA TECNOCGRES 30x60 BRANCA
23	CERÂMICA TECNOCGRES 30x60 BRANCA
24	CERÂMICA TECNOCGRES 30x60 BRANCA
25	CERÂMICA TECNOCGRES 30x60 BRANCA
26	CERÂMICA TECNOCGRES 30x60 BRANCA
27	CERÂMICA TECNOCGRES 30x60 BRANCA
28	CERÂMICA TECNOCGRES 30x60 BRANCA
29	CERÂMICA TECNOCGRES 30x60 BRANCA
30	CERÂMICA TECNOCGRES 30x60 BRANCA
31	CERÂMICA TECNOCGRES 30x60 BRANCA
32	CERÂMICA TECNOCGRES 30x60 BRANCA
33	CERÂMICA TECNOCGRES 30x60 BRANCA
34	CERÂMICA TECNOCGRES 30x60 BRANCA
35	CERÂMICA TECNOCGRES 30x60 BRANCA
36	CERÂMICA TECNOCGRES 30x60 BRANCA
37	CERÂMICA TECNOCGRES 30x60 BRANCA
38	CERÂMICA TECNOCGRES 30x60 BRANCA
39	CERÂMICA TECNOCGRES 30x60 BRANCA
40	CERÂMICA TECNOCGRES 30x60 BRANCA
41	CERÂMICA TECNOCGRES 30x60 BRANCA
42	CERÂMICA TECNOCGRES 30x60 BRANCA
43	CERÂMICA TECNOCGRES 30x60 BRANCA
44	CERÂMICA TECNOCGRES 30x60 BRANCA
45	CERÂMICA TECNOCGRES 30x60 BRANCA
46	CERÂMICA TECNOCGRES 30x60 BRANCA
47	CERÂMICA TECNOCGRES 30x60 BRANCA
48	CERÂMICA TECNOCGRES 30x60 BRANCA
49	CERÂMICA TECNOCGRES 30x60 BRANCA
50	CERÂMICA TECNOCGRES 30x60 BRANCA
51	CERÂMICA TECNOCGRES 30x60 BRANCA
52	CERÂMICA TECNOCGRES 30x60 BRANCA
53	CERÂMICA TECNOCGRES 30x60 BRANCA
54	CERÂMICA TECNOCGRES 30x60 BRANCA
55	CERÂMICA TECNOCGRES 30x60 BRANCA
56	CERÂMICA TECNOCGRES 30x60 BRANCA
57	CERÂMICA TECNOCGRES 30x60 BRANCA
58	CERÂMICA TECNOCGRES 30x60 BRANCA
59	CERÂMICA TECNOCGRES 30x60 BRANCA
60	CERÂMICA TECNOCGRES 30x60 BRANCA
61	CERÂMICA TECNOCGRES 30x60 BRANCA
62	CERÂMICA TECNOCGRES 30x60 BRANCA
63	CERÂMICA TECNOCGRES 30x60 BRANCA
64	CERÂMICA TECNOCGRES 30x60 BRANCA
65	CERÂMICA TECNOCGRES 30x60 BRANCA
66	CERÂMICA TECNOCGRES 30x60 BRANCA
67	CERÂMICA TECNOCGRES 30x60 BRANCA
68	CERÂMICA TECNOCGRES 30x60 BRANCA
69	CERÂMICA TECNOCGRES 30x60 BRANCA
70	CERÂMICA TECNOCGRES 30x60 BRANCA
71	CERÂMICA TECNOCGRES 30x60 BRANCA
72	CERÂMICA TECNOCGRES 30x60 BRANCA
73	CERÂMICA TECNOCGRES 30x60 BRANCA
74	CERÂMICA TECNOCGRES 30x60 BRANCA
75	CERÂMICA TECNOCGRES 30x60 BRANCA
76	CERÂMICA TECNOCGRES 30x60 BRANCA
77	CERÂMICA TECNOCGRES 30x60 BRANCA
78	CERÂMICA TECNOCGRES 30x60 BRANCA
79	CERÂMICA TECNOCGRES 30x60 BRANCA
80	CERÂMICA TECNOCGRES 30x60 BRANCA
81	CERÂMICA TECNOCGRES 30x60 BRANCA
82	CERÂMICA TECNOCGRES 30x60 BRANCA
83	CERÂMICA TECNOCGRES 30x60 BRANCA
84	CERÂMICA TECNOCGRES 30x60 BRANCA
85	CERÂMICA TECNOCGRES 30x60 BRANCA
86	CERÂMICA TECNOCGRES 30x60 BRANCA
87	CERÂMICA TECNOCGRES 30x60 BRANCA
88	CERÂMICA TECNOCGRES 30x60 BRANCA
89	CERÂMICA TECNOCGRES 30x60 BRANCA
90	CERÂMICA TECNOCGRES 30x60 BRANCA
91	CERÂMICA TECNOCGRES 30x60 BRANCA
92	CERÂMICA TECNOCGRES 30x60 BRANCA
93	CERÂMICA TECNOCGRES 30x60 BRANCA
94	CERÂMICA TECNOCGRES 30x60 BRANCA
95	CERÂMICA TECNOCGRES 30x60 BRANCA
96	CERÂMICA TECNOCGRES 30x60 BRANCA
97	CERÂMICA TECNOCGRES 30x60 BRANCA
98	CERÂMICA TECNOCGRES 30x60 BRANCA
99	CERÂMICA TECNOCGRES 30x60 BRANCA
100	CERÂMICA TECNOCGRES 30x60 BRANCA



PREVER JUNTA DE DILATAÇÃO ESTRUTURAL TIPO JEEN ENTRE A ESCADA ESTRUTURAL DE CONCRETO MOLDADO IN LOCO E O EDIFÍCIO GARAGEM (ESTRUTURA DE CONCRETO PRE-MOLDADO)