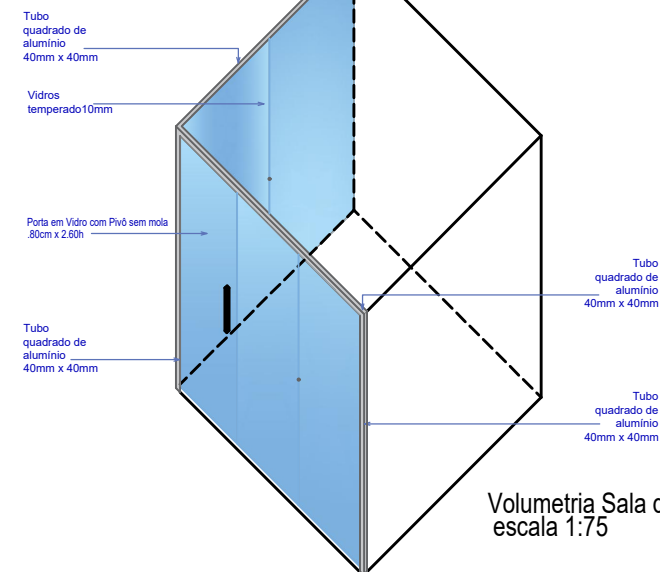
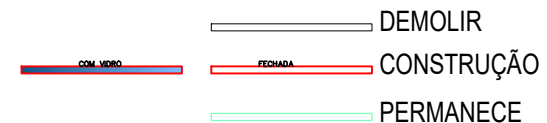
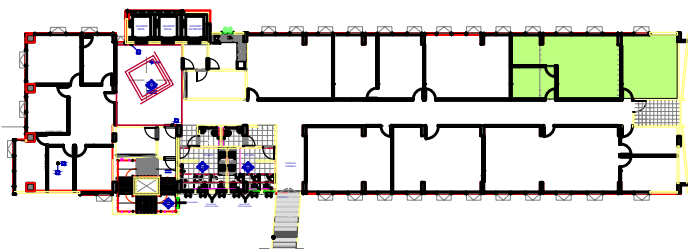


Planta Baixa - Movimentação de Paredes
escala 1:75



Volumetria Sala de Reunião GCDM
escala 1:75

TRIBUNAL DE CONTAS DO ESTADO DE PERNAMBUCO

PROJETO: PLANTA BAIXA - MOVIMENTAÇÃO DE PAREDES

DAI/DIMO/Grupo de Trabalho de Acompanhamento das Obras de Ampliação da Infraestrutura Imobiliária do TCE.

Arquiteto Responsável:

*****@tce.pe.gov.br

Fone: 3181.7812

02/03

Atualizado em 17-06-16

