



REPERCUSSÃO
DIMO - DIVISÃO DE ADMINISTRAÇÃO DOS IMÓVEIS
Grupo de Trabalho de Acompanhamento das Obras de Ampliação da Infraestrutura Imobiliária do TCE

ARQUITETURA
PROJETO DE ARQUITETURA/REFORMA DAS INSPECTORIAS REGIONAIS

IRBE

DESENHO
CORTESS GG', HH' e II'

ESCALA 1/50

ARQUIT. 2019
P.05/07

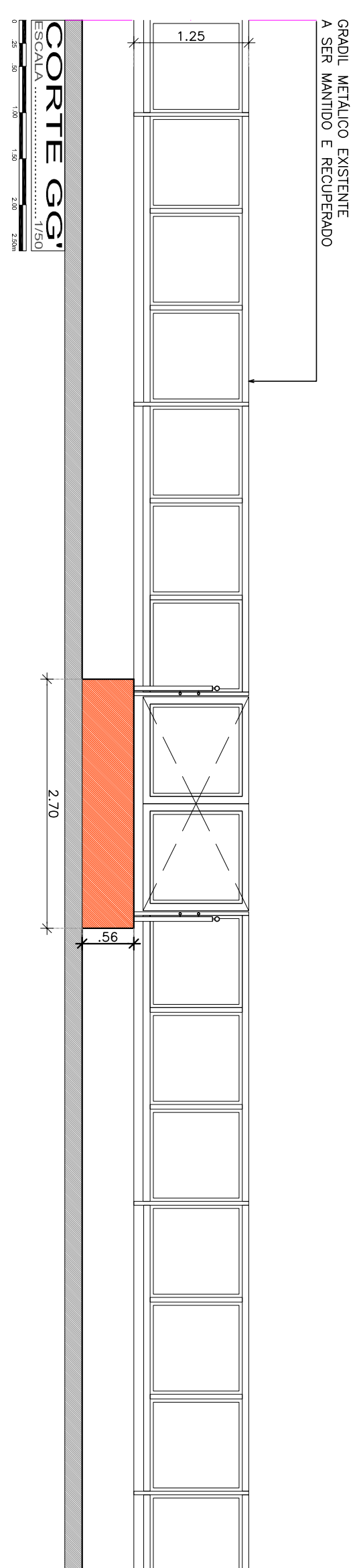
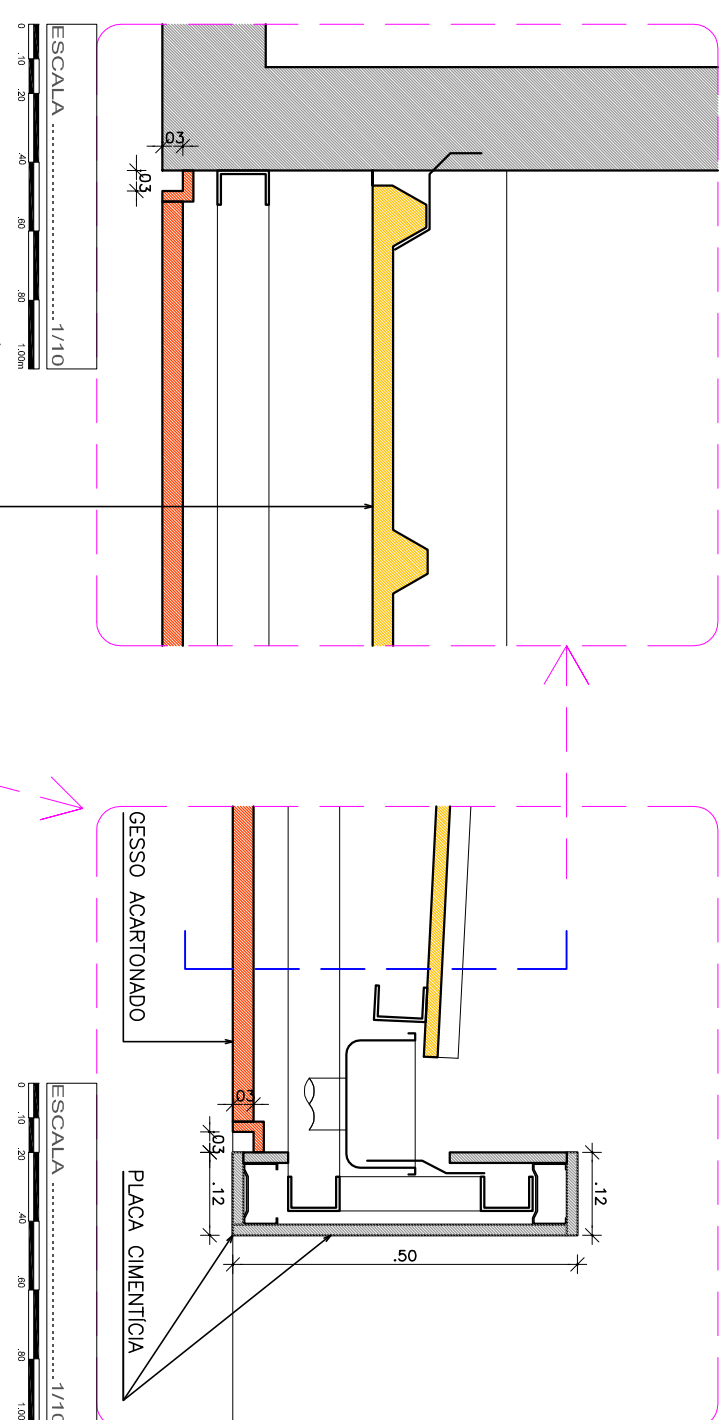
REVISÃO
17/04/2019

ARQUITETOS
EMANUEL ALVES DE ALMEIDA - CAU Nº 46072-3 emanuel@tce.pe.gov.br
MARIA HELENA PEREIRA ANDRADE - CAU Nº 48075-9 mariahelena@tce.pe.gov.br
Projeto para Grupo Pessoa
Chielde Santos Tavares

REVISÃO GERENCIAL

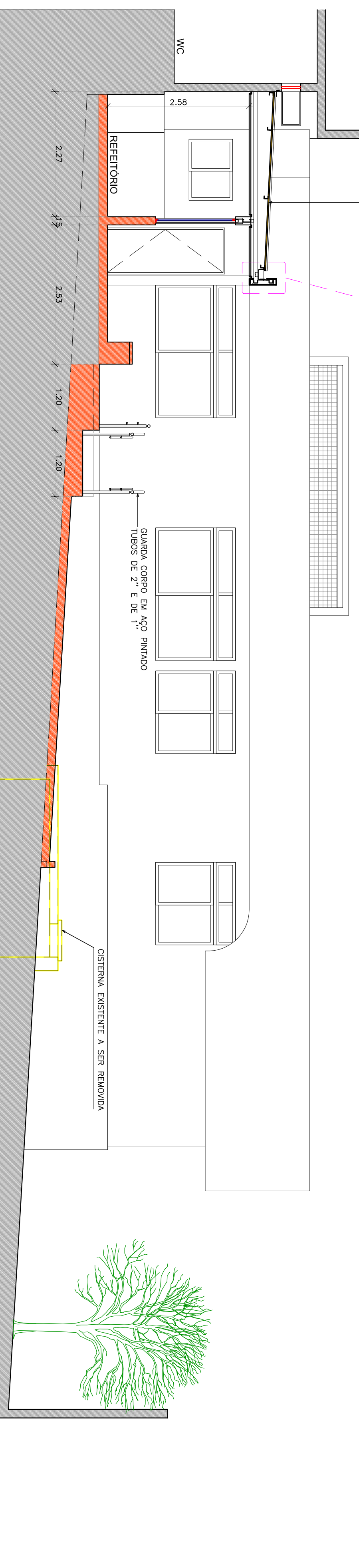
NOTA 01 - em 14/04/2015

Condições na obra, qualquer dimensão diferente deve ser informada aos responsáveis.
Todos os materiais especificados deverão ter amostra para apreciação antes de sua aplicação.
Impressões que impliquem em alteração.



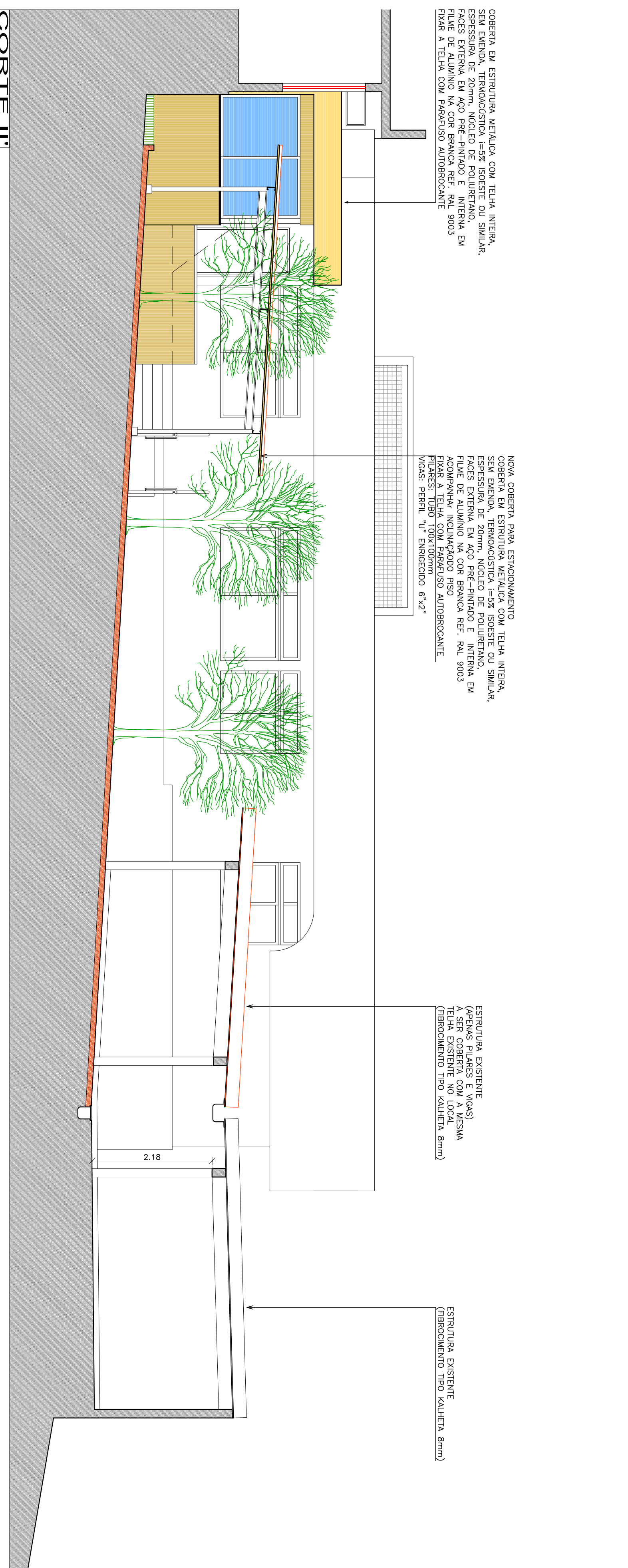
COBERTURA EM ESTRUTURA METALICA COM TELHA INTERNA, SEM ENXADA, TERMOACOUSTICA 1=2% SOBTE OU SIMILAR, ESPESSURA DE 20mm, NÚCLEO DE POLURETANO, EM FACES EXTERNA EM AÇO PRE-PINTADO E INTERNA EM FLUME DE ALUMINIO NA COR BRANCA REF. RAL 9003

COBERTURA PARA ESTACIONAMENTO, SEM ENXADA, TERMOACOUSTICA 1=2% SOBTE OU SIMILAR, ESPESSURA DE 20mm, NÚCLEO DE POLURETANO, EM FACES EXTERNA EM AÇO PRE-PINTADO E INTERNA EM FLUME DE ALUMINIO NA COR BRANCA REF. RAL 9003



CORTE HH'
ESCALA 1/50

LEGENDA
CORTE EM
A. ALUMINIO
A. FERROVIA



CORTE II'
ESCALA 1/50